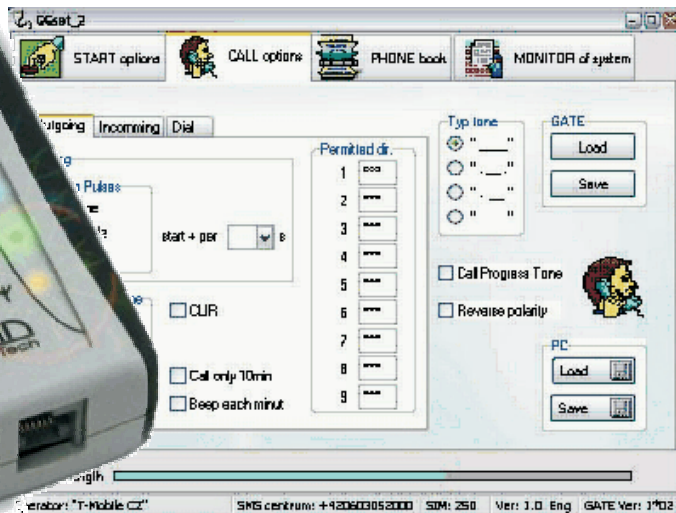




# Mini Gate A



- CLIP FSK i DTMF
- USB port - data
- SMS server
- Změna polarity linky
- Tarifní impulsy 12/16 kHz
- FxS (analog telefon nebo státní přenašeč PBX)
- Jednoduchá instalace – plug and play

## Mini Gate A Vám pomáhá rapidně snížit poplatky za volání z pevné do mobilní sítě...

Díky Mini GateA můžete rychle a jednoduše vytvořit mobilní kancelář a to zejména v místech, kde pevné připojení je nedosažitelné

Díky simulování státní linky pro telefonní pobočkovou ústřednu můžete připravit velice rychle Vaší mobilní kancelář

Nastavení kategorií pro odchozí hovory Vám umožní zamezit nežádoucí hovory nezávisle na PBX

Instalace je velice jednoduchá – plug and play – Mini GateA je po vložení SIM zalogována do sítě a okamžitě připravena k provozu

Díky SMS mail SW (běžícím pod Outlook) máte možnost využít nejen hlasových služeb brány, ale i přijímat a odesílat SMS tak, jako obvykle přijímáte a odesíláte emaily

## Výhody

- možnost použití samostatně nebo ve spojení s PBX
- možnost připojení místo státní linky PBX
- příjem a posílání SMS (v Outlook) \*
- změna polarity Vám umožní přesnou identifikaci začátku a konce hovoru
- programování pomocí PC (USB) nebo telefonu (DTMF)
- posílání CLIP do PBX
- jednoduché používání pouze s analog. telefonem
- osazuje se s GSM moduly Siemens TC35i nebo MC35
- posílání tarifních impulsů 12/16 kHz pro přesnější účtování
- omezení ochozích hovorů
- adaptivní ECHO canceler
- automatické zasílání SMS o stavu brány (BTS, síla signálu atd.)

\* programová nadstavba



## Models

### Hlas / Data / SMS\*

- Mini Gate A – 1 GSM kanál (1 SIM karta)

\* s použitím PC a SMS mail software

## Specifications

### Mini Gate A

**Umístění :**

Libovolná poloha

**Provozní podmínky :**

Teplota : +5°C ÷ +40°C

Vlhkost : 10 ÷ 80 % při 30°C

**Rozměry a váha :**

90 x 60 x 27 mm

800 g

**Napájení :**

Síťové napětí 230 V ( ± 10%) – adapter

**Spotřeba :**

Max. 15 VA

**Ochrany :**

Tepelná pojistka v adapteru

**Bezpečnostní třída :**

ČSN EN 60950 group 2

## Accessories

### Options

- SMS server licence (na POP serveru)

## Specifications

### Analogová telefonní linka

**Telefonní rozhraní :**

2 dráty

**Telefonní konektor :**

RJ 11

**Impedance :**

600 Ω ± 20%

**Volba :**

Tonová DTMF tt > 30 ms

Pulsní 28-200 : 20-200 ms

**Napájení :**

Symetrické 24 V

**Proudová smyčka :**

Max . 38 mA

**Odpor účastnického vedení :**

Max. 500 Ω

**Vyzvánění :**

55 Vef / 50 Hz

**Signalizace**

425 Hz ± 20 Hz

**CLIP :**

FSK Bell, BT, DTMF

### GSM

**Mobilní síť :**

Kompatibilní s mobilními sítěmi GSM 900 a GSM 1800

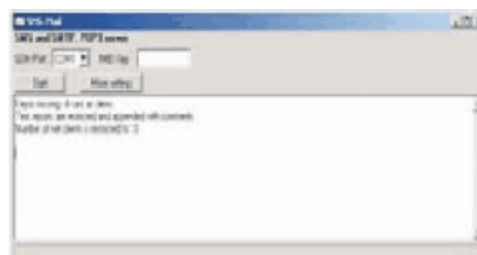
**Provozovatel :**

SIM karta ( 3V a 1,8V )

**USB :**

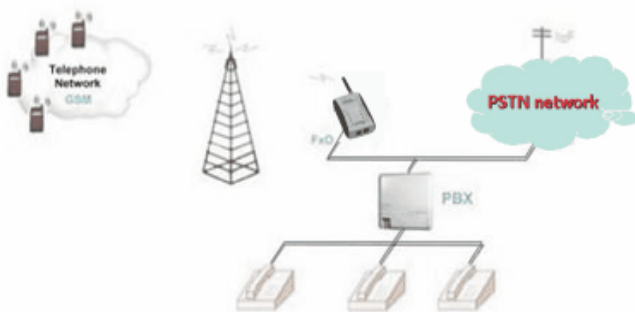
Verze 1.1, virtuální COM

### SMS Software



## Connectivity Options

### Použití s PBX



### Použití s analogovým telefonem



Distributor :